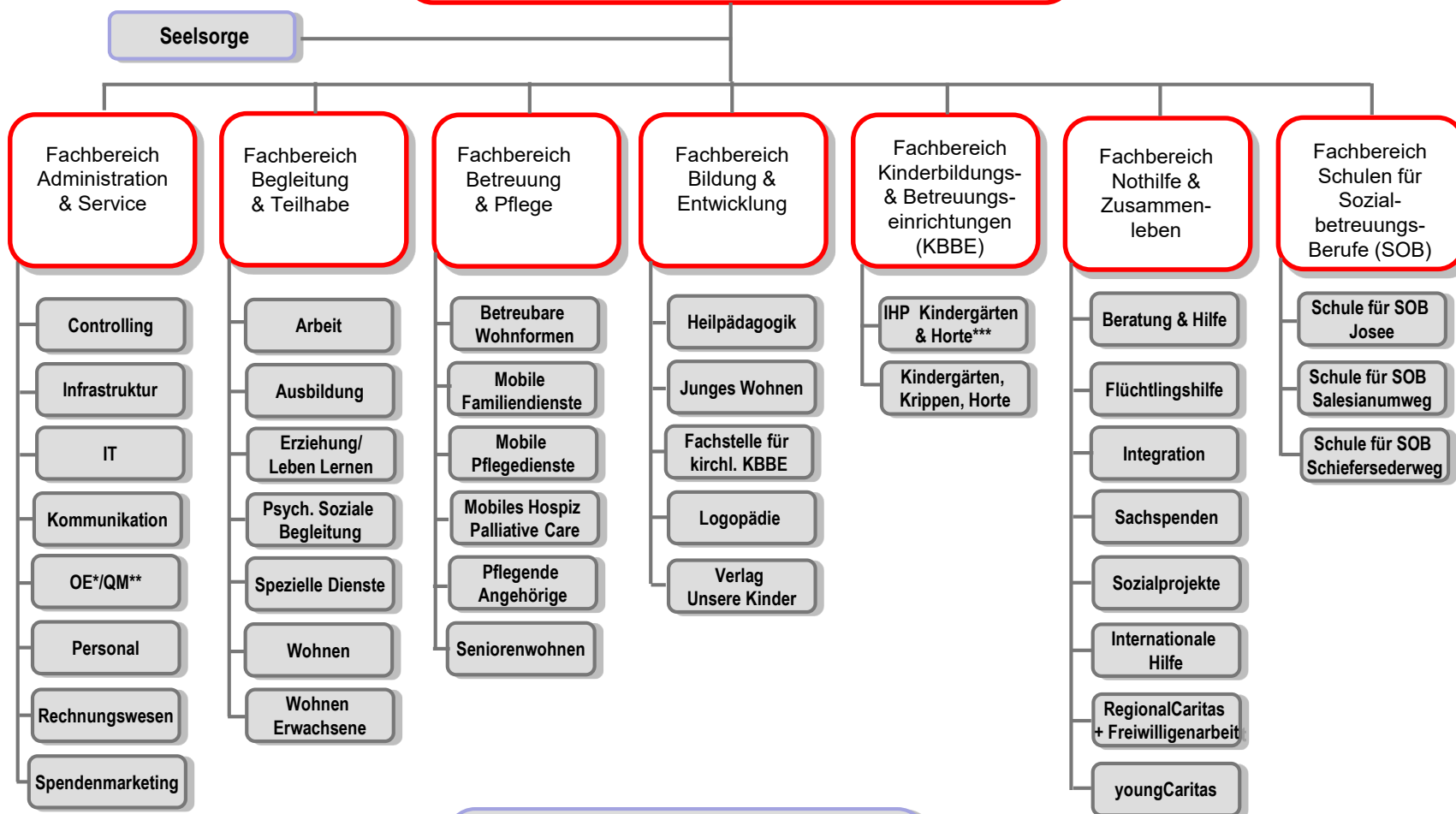


# Vorstand

Vorsitzender/Direktor: Franz Kehrer, Stv.: Edith Bürgler-Scheubmayr  
Marion Huber, Stefan Pimmingstorfer



\* OE = Organisationsentwicklung  
\*\* QM = Qualitätsmanagement  
\*\*\* IHP = Integrative Heilpädagogische Kindergärten & Horte

**Beteiligungen:**  
Caritas Perspektive Handel gGmbH (25%)  
Kinder Palliativ Netzwerk OÖ gGmbH (81,40%)  
Heimat Österreich gemeinnützige Wohnungs- und Siedlungsgesellschaft m.b.H. (16,65%)  
Caritas Rundum Zuhause betreut (Vereinsmitglied)