

WAS KOMMT DANACH?

Nach dem Vormodul kannst du

- > am AusbildungsFit-Programm teilnehmen
- > an anderen passenden Projekten teilnehmen
- > in eine Ausbildung oder weiterführende Schule wechseln

... TRAINING FÜR DEINE ZUKUNFT

ÖFFNUNGSZEITEN

MO 13 – 16 Uhr
DI, FR 9 – 12 Uhr
MI, DO 9 – 15 Uhr

Impressum

Medieninhaber und Herausgeber:
Sozialministeriumservice, 1010 Wien
Babenbergerstraße 5
Konzeption & Design: CM Creative
Redaktion: Sozialministeriumservice
Fotos: Shutterstock



DEU




NETZWERK BERUFLICHE
ASSISTENZ
AUSBILDUNGSFIT



NETZWERK BERUFLICHE
ASSISTENZ
AUSBILDUNGSFIT

neba.at/ausbildungsfit

Vormodul

NEBA ist eine Initiative des
 Sozialministeriumservice



Kofinanziert von der
Europäischen Union

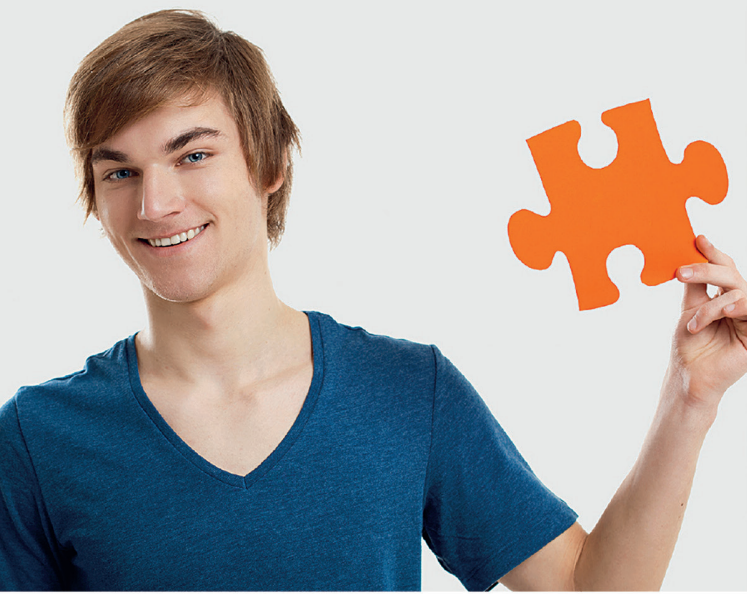
Caritas
Ausbildung



neba.at/ausbildungsfit

AusbildungsFit NAVI Wels

Gärtnerstraße 3, 4600 Wels
Tel.: 0676/87 76 73 51
E-Mail: vormodul-wels@caritas-ooe.at



WAS MACHEN WIR IM VORMODUL?

Training

- > Kochen
- > Kreative Arbeiten in der Werkstatt oder im Garten
- > Arbeiten am PC

Coaching

Dein Coach bzw. deine Coachin begleitet dich während der ganzen Dauer des Vormoduls und:

- > Unterstützt dich beim Entwickeln eines Ziels
- > Unterstützt dich beim Erreichen deines Ziels

Wissenswerkstatt

- > Hier trainieren wir die Konzentration, die Ausdauer, die Merkfähigkeit und vieles mehr.
- > Wir sprechen über aktuelle Themen wie zum Beispiel über Musik, Medien und Politik.

Sport

- > Ballspiele
- > Tischfußball
- > Yoga
- > und vieles mehr

FÜR WEN IST DAS VORMODUL?

- > Für Jugendliche zwischen 15 und 25 Jahren.
- > Wenn du noch nicht weißt, wie deine Zukunft aussehen soll.
- > Wenn du etwas in deinem Leben verändern willst.
- > Wenn du beim Erreichen deiner Ziele Unterstützung brauchst.
- > Wenn du dich noch an (fixe) Arbeitszeiten gewöhnen musst.
- > Wenn du nicht mehr in der Schule bist und noch keine Ausbildung oder Arbeit hast.

... ENTWICKLUNGSCHANCEN FÜR DEINE BERUFLICHE REIFE

WIE LÄUFT DAS VORMODUL AB?

- > Du kannst ohne Anmeldung innerhalb der Öffnungszeiten vorbeikommen.
- > Wenn es dir gefällt, kannst du gerne immer wieder kommen.
- > Wenn du öfter kommen und an deinen Zielen arbeiten willst, vereinbaren wir fixe Anwesenheitszeiten (maximal 15 Stunden pro Woche).
- > Du bekommst dann pro Stunde, die du bei uns bist, 3 Euro. Du bist unfallversichert und die Fahrtkosten bekommst du zurück.
- > Dauer: bis zu 6 Monate

... DAS VORMODUL IST KOSTENLOS UND FREIWILLIG

